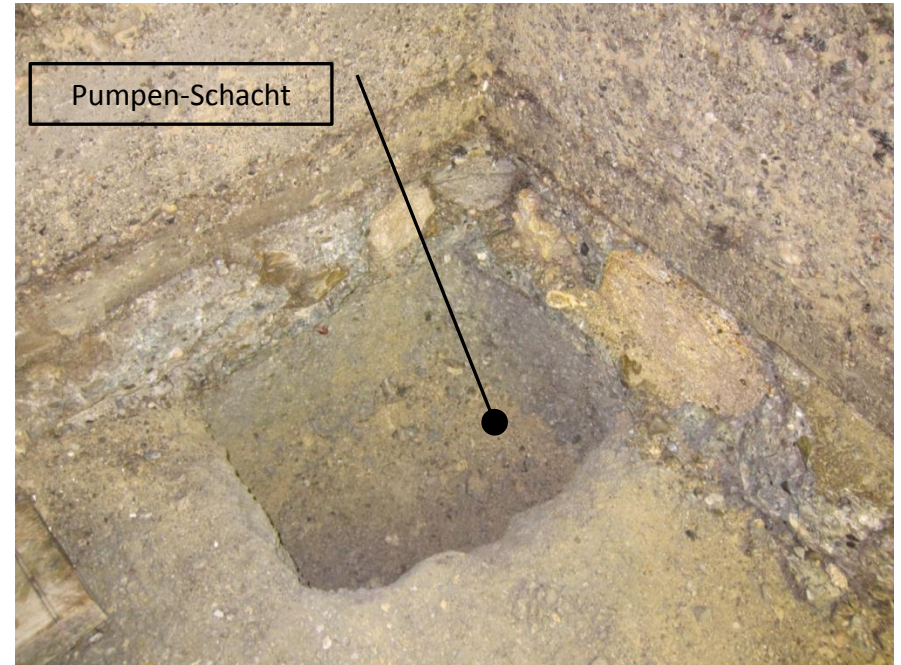
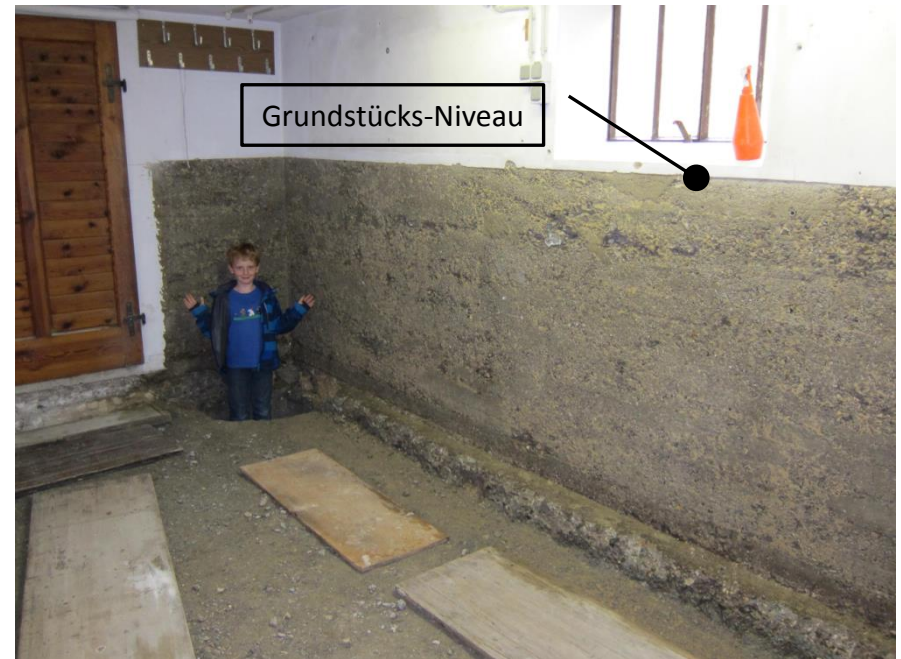


Kellerraum mit Betonaußenwand:

Die Betonwand (Bj.1960) weist Hohlräume auf, durch die versickerndes Regenwasser von außen eindringen konnte.

Zur Vorbereitung der Arbeiten wurde der alte Putz mit einem Maurerhammer abgeschlagen und die Wand mit einer Drahtbürste gereinigt. Danach wurde die Wand 3 Tage lang mit einem Gartenschlauch durchnässt.



1. Schicht:

NCT Crystal wurde mit Druckluft ca. 2mm dick aufgespritzt



2. Schicht:

NCT –CEM wurde von Hand ca. 5mm dick aufgetragen



3. Schicht:

NCT –LIME wurde von Hand ca. 2mm dick aufgetragen



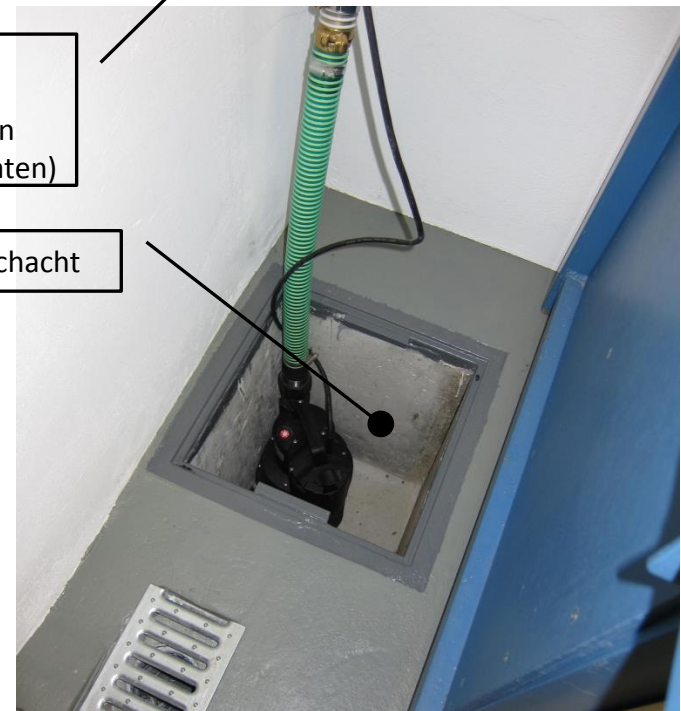
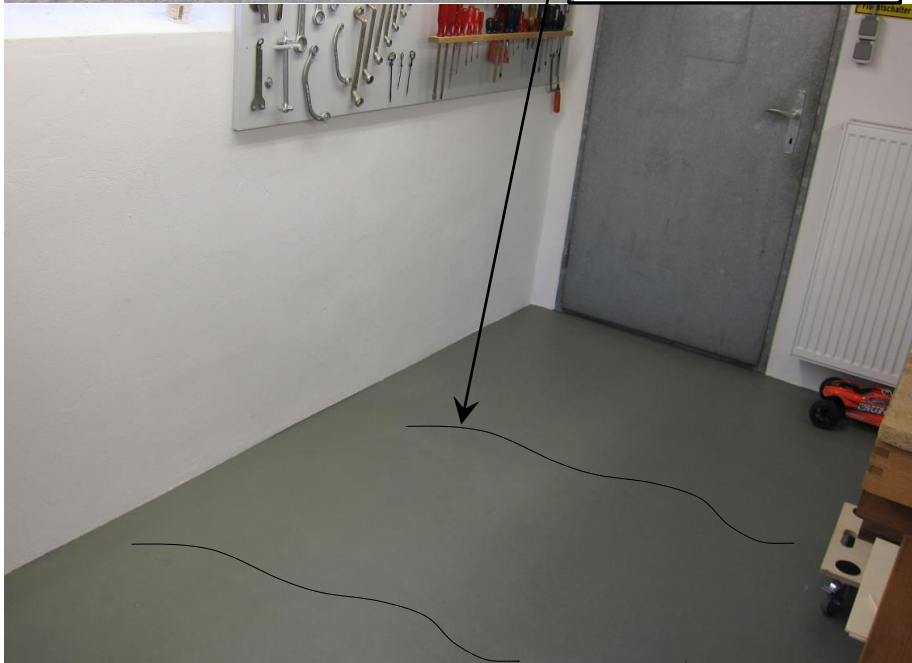
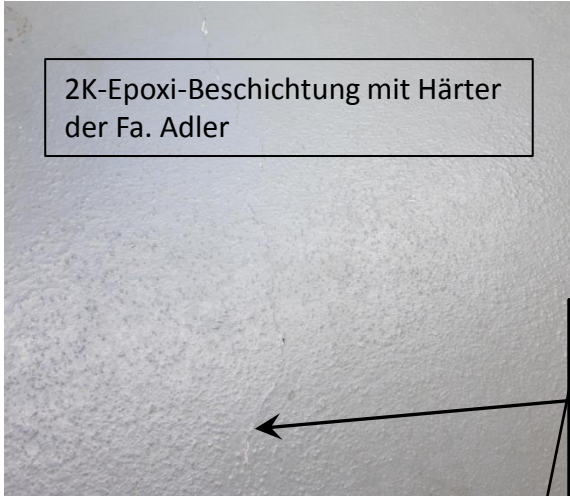
Fertiger Kellerraum (nach 12 Monaten):

2K-Epoxi-Beschichtung mit Härter
der Fa. Adler

Nach 2 Monaten
entstanden mehrere
Schrumpfrisse
im Abstand von ca.
1m

Rissfreie
Verbindungen
an den Rändern
(nach 12 Monaten)

Pumpen-Schacht



Fußbodenaufbau: Der Boden wurde mit feinem Kies begradigt. Darauf erfolgte die Isolierung mit 10cm dicken XPS-Platten. Auf diese Isolierung wurde der Beton ca. 10cm dick aufgebracht. Zur Gewährleistung der Stabilität wurde der Boden mit AQ 50 Baustahlgitter bewehrt. Durch Beigabe von NCT BASIC erfolgte eine zuverlässige Abdichtung des Betons gegen Wassereintritt von unten. Der Boden wurde abschließend geschliffen.

Wand: Nach 2 Wochen wurden die Wände mit NCT SILIKAT gestrichen.

An der Verbindungsstelle zwischen Boden und Wand traten auch nach 12 Monaten keinerlei Risse auf. Während der ersten 2 Monate entstanden im Abstand von ca. 1m querliegende Trocknungsrisse. Diese wurden mit NCT Cem repariert. Da diese Stellen dunkler erschienen wurde der Boden anschließend mit einer speziellen Imprägnierung der Fa. BODOME staubfrei gemacht und mit einer 2K-Epoxi-Beschichtung mit Härter der Fa. Adler 2x gestrichen.

Gesamtergebnis: Die Arbeiten wurden im Sommer 2014 durchgeführt. Dieser Sommer war von langen Regenperioden gekennzeichnet. An der renovierten Wand entstanden nach den langen Regenfällen anfangs nasse Flecken, die aber wieder rasch abtrockneten. Diese nassen Flecken sind in den folgenden Monaten nach ebensolchen Regenperioden immer weniger geworden.

Die ursprünglich undichte Wand, durch die bei entsprechender Witterung das Wasser gedrungen ist, konnte somit erfolgreich von innen trockengelegt werden. Das Raumklima ist eindeutig besser (trocken) geworden.

Ich werde daher einen weiteren Kellerraum mit den Produkten der Fa. BODOME sanieren.

Ing. Ernst Kovacs
Traiskirchen